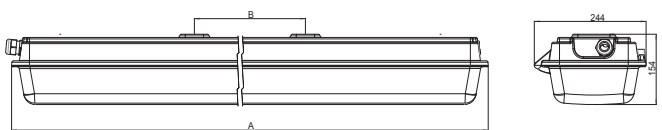


# EXTEND – Ex – P

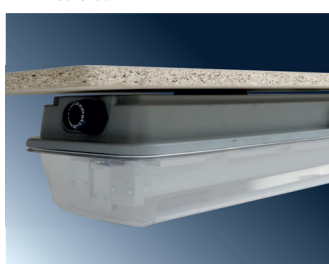
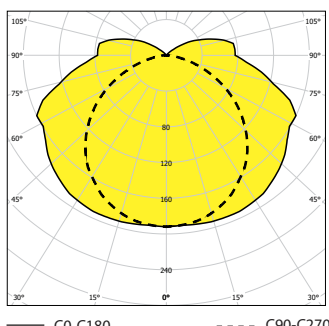
# IP 66



**FTZÚ 10 ATEX 0229X**



EXTEND-Ex-P, 2x36W, IP66



**Применение:** внутренние и внешние просторы с опасностью взрыва горючих газов и испарений – Зона 1, 2 и просторы с опасностью взрыва горючих пылей – Зона 21, 22. Светильники утверждены в FTZU Ostrava –Radvanice (сертификат FTZU 10 ATEX 0229X).

**Дроссель:** ЭПРА 220-250V/50-60Hz AC, 220-250V DC; 110-127V/50-60Hz AC, 110-127V DC

**Корпус:** полиэфир серого цвета RAL 7035

**Рассеиватель:** прозрачный поликарбонат. Центральная узамыкательная система.

**Прокладка:** EPDM

**Отражатель:** листовая сталь белой покраски RAL 9003

**Подключение:** WAGO® Ex клеммная колодка, макс.сечение проводов 4,0 мм² с возможностью подключения двух кабелей

**Окружающая температура для использования светильников:** от -20°C до +55°C (только без аварийного блока)

**Стандартные принадлежности:** 1 x кабельный вывод, 1 x уплотнительная заглушка, двойной фиксатор кабелей

**По заказу:** Em – непостоянный аварийный режим

**MULTI** – постоянный аварийный режим(1ч, 3ч)

**1F/3F** – однофазное или трехфазное соединение

Код	Наименование	Ав (мм)
<b>- электронный дроссель без отключателя, -20°C ≤ t<sub>a</sub> ≤ +50°C</b>		
054702	EXTEND-Ex-P-158-WOD, 1x58W	1628x830
054703	EXTEND-Ex-P-258-WOD, 2x58W	1628x830
<b>- электронный дроссель с отключателем, -20°C ≤ t<sub>a</sub> ≤ +50°C</b>		
054706	EXTEND-Ex-P-158-D, 1x58W	1628x830
054707	EXTEND-Ex-P-258-D, 2x58W	1628x830
<b>- электронный дроссель без отключателя, -20°C ≤ t<sub>a</sub> ≤ +60°C</b>		
054700	EXTEND-Ex-P-118-WOD, 1x18W	728x570
054701	EXTEND-Ex-P-218-WOD, 2x18W	728x570
053240	EXTEND-Ex-P-136-WOD, 1x36W	1328x830
053241	EXTEND-Ex-P-236-WOD, 2x36W	1328x830
<b>- электронный дроссель с отключателем, -20°C ≤ t<sub>a</sub> ≤ +60°C</b>		
054704	EXTEND-Ex-P-118-D, 1x18W	728x570
054705	EXTEND-Ex-P-218-D, 2x18W	728x570
053250	EXTEND-Ex-P-136-D, 1x36W	1328x830
053251	EXTEND-Ex-P-236-D, 2x36W	1328x830
<b>- непостоянный аварийный режим 1,5ч, t<sub>a</sub> 0-40°C</b>		
054710	EXTEND-Ex-P-118-Em, 1x18W, 1,5h	728x570
053252	EXTEND-Ex-P-136-Em, 1x36W, 1,5h	1328x830
054711	EXTEND-Ex-P-158-Em, 1x58W, 1,5h	1628x830
<b>- электронный дроссель, постоянный аварийный режим 1,5ч, t<sub>a</sub> 0-40°C</b>		
054716	MULTIEXTEND-Ex-P-118-D, 1x18W, 1,5h	728x570
054717	MULTIEXTEND-Ex-P-218-D, 2x18W, 1,5h	728x570
053254	MULTIEXTEND-Ex-P-136-D, 1x36W, 1,5h	1328x830
053255	MULTIEXTEND-Ex-P-236-D, 2x36W, 1,5h	1328x830
054718	MULTIEXTEND-Ex-P-158-D, 1x58W, 1,5h	1628x830
054719	MULTIEXTEND-Ex-P-258-D, 2x58W, 1,5h	1628x830
<b>- Особое оснащение</b>		
051139	комплект потолочных фиксаторов (2 шт.)	
004642	завесная петля M	

**Использование светильников в среде с опасностью взрыва**

	обозначение внешних влияний	обозначение зон	классификация среды директивы
Опасность взрыва горючих пылей	VE3N1	ЗОНА 21	ČSN EN 60079-14 ČSN EN 60079-10-2
Опасность взрыва горючих газов и пар	VE3N2	ЗОНА 1	ČSN EN 60079-14 ČSN EN 60079-10-1

EXTEND- Ex - P	EXTEND- Ex - P - WOD
⊗ II 2G Ex d e mb IIC T4 Gb	⊗ II 2G Ex e mb IIC T4 Gb
⊗ II 2D Ex tb IIIC T 72°C Db, IP66	⊗ II 2D Ex tb IIIC T 72°C Db, IP66

**система маркировки**

EXTEND-Ex-P-yy-WOD	EXTEND -Ex - P без отключателя
EXTEND-Ex-P-y36-D	EXTEND -Ex - P с отключателем
EXTEND-Ex-P-y36-1P	EXTEND -Ex - P+ 1F проходное подключение
EXTEND-Ex-P-x36-3P	EXTEND -Ex - P+ 3F проходное подключение

y – обозначает количество ламп (1/2)

Этот проект финансируется при поддержке из государственного бюджета через Министерство промышленности и торговли

Соисследователь проекта – ČVUT электротехнический факультет



ЕВРОПЕЙСКИЙ СОЮЗ  
ЕВРОПЕЙСКИЙ ФОНД РЕГИОНАЛЬНОГО РАЗВИТИЯ  
ИНВЕСТИЦИИ В ВАШЕ БУДУЩЕЕ