

BASET – N, MULTIBASET – N

IP 66



Применение: внутренние и внешние просторы с опасностью взрыва. Светильники утверждены в FTZU Ostrava –Radvanice (сертификат FTZU 04 ATEX 0219X).

Дроссель: электромагнетический 230 V/50 Hz. Аварийный модуль 230/50Hz

Корпус: PC (поликарбонат) серого цвета RAL 7035, химическая прочность (см.стр. 190)

Рассеиватель: PC (прозрачный поликарбонат) химическая прочность (см.стр. 190)

Пряжки: нержавеющая сталь

Отражатель: листовая сталь белой покраски RAL 9003

Система крепления: прямая установка на основу с самозажимными клипсами, навешивание с подвеской, навешивание с петлями.

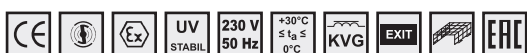
Стандартное оснащение: 1x кабельный вывод, 2x крепеж, 3x заглушка, нержавеющие пряжки, двойной фиксатор кабелей

Светильники оборудованы лампами DULUX S / E 9W / 21 или DULUX S / E 11W / 21.

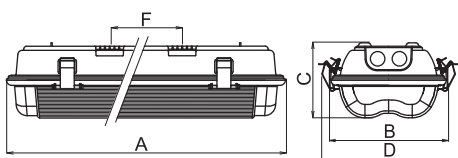
Подключение: безвинтовая трехполюсная клеммная колодка, макс.сечение проводов 2,5 мм2 с возможностью подключения двух кабелей (необходимо заказать кабельный вывод)

По заказу: 1F/3F – однофазное или трехфазное соединение

AUTOTEST – аварийное оформление с функции автотест

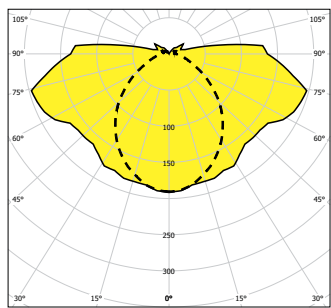


FTZÚ 04 ATEX 0219X



F – Шаг на крепление самокрепящих подвесоклипсов

BASET-N-I-PC, 1x11W, IP 66



— CO-C180 - - - - C90-C270

Индуктивный дроссель, для непостоянного аварийного режима, t _a 0-30°C
--

052022	BASET-N-I-PC-109, 1x9W, 3h	TC-SEL/2G7	338 x 173 x 105 x 230 x 100
052040	BASET-N-I-PC-111, 1x11W, 3h	TC-SEL/2G7	338 x 173 x 105 x 230 x 100

Индуктивный дроссель, для непостоянного аварийного режима, t _a 0-30°C
--

052023	MULTIBASET-N-I-PC-109, 1x9W, 3h	TC-SEL/2G7	338 x 173 x 105 x 230 x 100
052041	MULTIBASET-N-I-PC-111, 1x11W, 3h	TC-SEL/2G7	338 x 173 x 105 x 230 x 100

Электронный дроссель, для постоянного аварийного режима, t _a 0-30°C
--

052030	MULTIBASET-N-PC-109-EP, 1x9W, 3h, 2G7	TC-SEL/2G7	338 x 173 x 105 x 230 x 100
052031	MULTIBASET-N-PC-111-EP, 1x11W, 3h, 2G7	TC-SEL/2G7	338 x 173 x 105 x 230 x 100

Особое оснащение

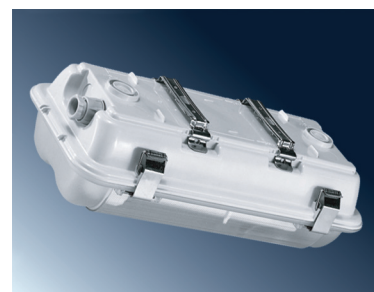
008060	кабельный ввод Ex M20x1,5
008097	гайка для кабельного ввода WISKA EMUG 20 M20x1,5
008090	заглушка для Ex M20x1,5
051131	Самозажимный подвес – VIPET 2x, POINTER (2 шт.)
003571	Зажим из нержавеющей стали – POINTER, VIPET
001718	Подвесной хомут из нержавеющей стали – VIPET 2x, POINTER

Использование светильников в среде с опасностью взрыва

	обозначение внешних влияний	обозначение зон	классификация среды
			директивы
Опасность взрыва горючих пылей	BE3N1	3ОНА 22	ČSN EN 60079-14 ČSN EN 60079-10-2
Опасность взрыва горючих газов и пар	BE3N2	3ОНА 2	ČSN EN 60079-14 ČSN EN 60079-10-1

BASET – N – I	MULTIBASET – N – I
---------------	--------------------

1x9 W	⊗ II 3G Ex nA IIC T6 Gc ⊗ II 3D Ex tc IIIC T45°C Dc	1x9 W	⊗ II 3G Ex nA IIC T6 Gc ⊗ II 3D Ex tc IIIC T45°C Dc
1x11 W	⊗ II 3G Ex nA IIC T6 Gc ⊗ II 3D Ex tc IIIC T45°C Dc	1x11 W	⊗ II 3G Ex nA IIC T6 Gc ⊗ II 3D Ex tc IIIC T45°C Dc



Для просторов с наличием среды масляной эмульсии, агрессивных химических веществ, вибраций итд. рекомендуется использовать светильники серии RAMBO, AQUA, MASTIF, PITBUL или BOXER. Светильники серии VIPET-N могут использоваться во внешних крытых просторах.