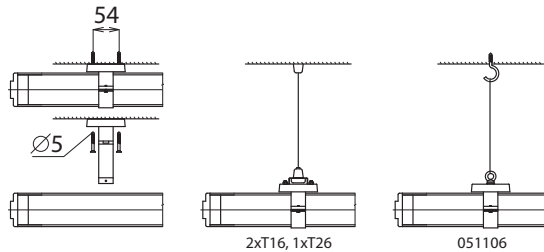
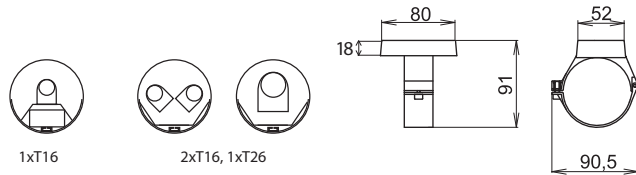
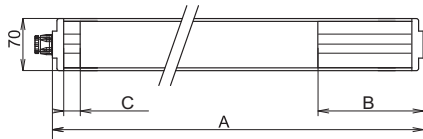
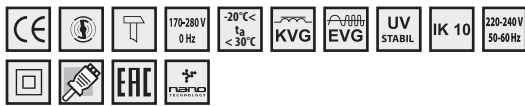
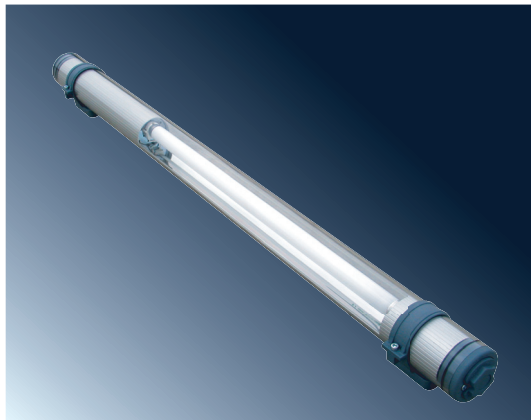
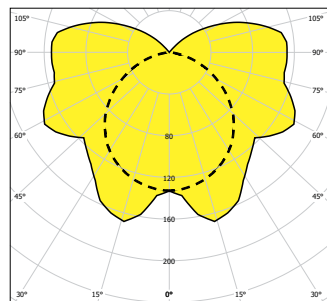


# AQUA – II

IP 68



AQUA-II, 1x36W, IP68



– 053629, 053630, 053628

**Применение:** светильники в классе изоляции II для моечных установок, резервуаров, бассейнов и химической промышленности с возможностью погружения светильников в воде до глубины 20м.

**Дроссель:** K – электромагнитический 230 V/50 Hz с параллельным компенсированием

**ЭПРА** 220-240 V/ 50-60 Hz AC, 176-280 V DC  
(мин. зажигающее напряжение разряда лампы  $\geq 198$  V DC)

**Корпус:** пластиковая труба диаметром 70мм (4мм толщиной прозрачный PC) – устойчивый материал, уровень горючести – В. Труба PMMA по желанию (IK07), законченная уплотняющими заглушками.

**Отражатель:** полированный алюминиевый профиль. Специальный алюминиевый профиль закрывает эл.часть.

**Система крепления:** прямая установка на основу со специальными обоймами, навешивание с подвесками или навешивание с помощью крепежей.

**Подключение:** винтовая клеммная колодка, макс.сечение проводов 2,5 мм<sup>2</sup>

**По заказу:** Em – непостоянный аварийный режим (1h, 3h)

MULTI – постоянный аварийный режим (1h, 3h)

DIM – диммируемый ЭПРА (1-10V, DSI, DALI)

1F/3F – однофазное или трехфазное соединение

GESIS – оформление с коннекторами

Оформление с отдельной дроссельной частью и многоламповое исполнение

| Иконка                        | Иконка                | Иконка  | A (mm) | B (mm) | C (mm) |
|-------------------------------|-----------------------|---------|--------|--------|--------|
| <b>– индуктивный дроссель</b> |                       |         |        |        |        |
| 83762                         | AQUA-II-118-K, 1x18 W | T26/G13 | 1182   | 255    | 240    |
| 83763                         | AQUA-II-136-K, 1x36 W |         | 1772   | 255    | 240    |

| Иконка                        | Иконка                | Иконка | A (mm) | B (mm) | C (mm) |
|-------------------------------|-----------------------|--------|--------|--------|--------|
| <b>– электронный дроссель</b> |                       |        |        |        |        |
| 083750                        | AQUA-II-106-EP, 1x6W  | T16/G5 | 446    | 80     | 80     |
| 083751                        | AQUA-II-108-EP, 1x8W  |        | 522    | 80     | 80     |
| 083753                        | AQUA-II-113-EP, 1x13W |        | 751    | 80     | 80     |
| 083754                        | AQUA-II-114-EP, 1x14W |        | 783    | 80     | 80     |
| 083755                        | AQUA-II-124-EP, 1x24W |        | 783    | 80     | 80     |
| 083780                        | AQUA-II-214-EP, 2x14W |        | 1139   | 45     | 80     |
| 083781                        | AQUA-II-224-EP, 2x24W |        | 1139   | 45     | 80     |
| 083756                        | AQUA-II-121-EP, 1x21W |        | 1083   | 80     | 80     |
| 083757                        | AQUA-II-139-EP, 1x39W |        | 1083   | 80     | 80     |
| 083782                        | AQUA-II-221-EP, 2x21W |        | 1439   | 45     | 80     |
| 083783                        | AQUA-II-239-EP, 2x39W | 1439   | 45     | 80     |        |
| 083758                        | AQUA-II-128-EP, 1x28W | 1383   | 80     | 80     |        |
| 083759                        | AQUA-II-154-EP, 1x54W | 1383   | 80     | 80     |        |
| 083784                        | AQUA-II-228-EP, 2x28W | 1740   | 45     | 80     |        |
| 083785                        | AQUA-II-254-EP, 2x54W | 1740   | 45     | 80     |        |
| 083760                        | AQUA-II-135-EP, 1x35W | 1687   | 80     | 80     |        |
| 083786                        | AQUA-II-235, 2x35W    | 2039   | 45     | 80     |        |
| 083787                        | AQUA-II-280, 2x80W    | 2104   | 80     | 513    |        |

| Иконка                | Иконка                | Иконка  | A (mm) | B (mm) | C (mm) |
|-----------------------|-----------------------|---------|--------|--------|--------|
| <b>– эл. дроссель</b> |                       |         |        |        |        |
| 083765                | AQUA-II-118-EP, 1x18W | T26/G13 | 1083   | 65     | 357    |
| 083766                | AQUA-II-136-EP, 1x36W |         | 1683   | 65     | 357    |
| 083767                | AQUA-II-158-EP, 1x58W |         | 1966   | 65     | 330    |

**– спец. оснащение**

|        |  |
|--------|--|
| 051106 | Завесная петля с принадлежностями        |
| 051127 | Самокрепящая подвеска                    |
| 053630 | пластиковая обойма (1шт.) – светло-серая |
| 053629 | пластиковая обойма (1шт.) – темно-серая  |
| 053628 | AQUA обойма – нержавейка (1 шт.)         |

**Модификации по желанию:**

- 1) комбинированный вариант
- 2) с отдельной дроссельной частью