

АКИТА

IP 65



Применение: внешние просторы, т.е. городские и местные дорожные коммуникации, парковые площадки и промышленные зоны, также пешеходные зоны и парки.

Дроссель : электромагнетический 230 V/50 Hz с параллельным компенсированием

Корпус: полиэфир темно-серого цвета заполненный стекольным волокном

Рассеиватель: PC

Пряжки: нержавеющая сталь

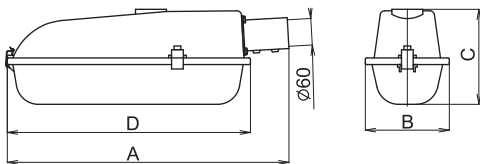
Отражатель: листовая сталь белой покраски

Подключение: безвинтовая трехполюсная клеммная колодка, макс.сечение проводов 2,5 мм²

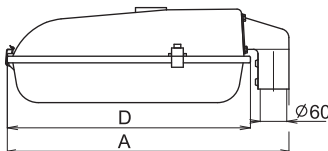
Система крепления: металлический фланец для крепления на парковый столб (-S) и фиксатор для крепления на стрелу (-V) (о 60 мм)



вариант V

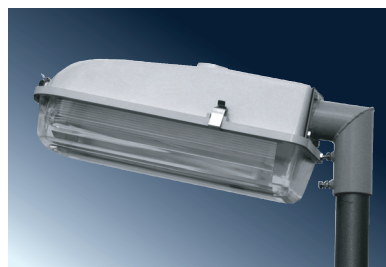


вариант S

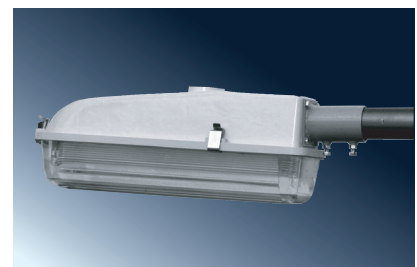


Код	Наименование	Дроссель	АвВхСД (мм)
индуктивный дроссель			
054101	АКИТА-136-V, 1x36W		640 x 190 x 215 x 550
054102	АКИТА-236-V, 2x36W	TC-L/2G11	640 x 190 x 215 x 550
054104	АКИТА-136-S, 1x36W		640 x 190 x 215 x 550
054105	АКИТА-236-S, 2x36W		640 x 190 x 215 x 550
электронный дроссель			
054100	АКИТА-136-V-EP, 1x36W	TC-L/2G11	640 x 190 x 215 x 550
054103	АКИТА-136-S-EP, 1x36W		640 x 190 x 215 x 550

вариант S



вариант V



АКИТА, 2x36W, IP65

